



# Le jeu de société de Jo et moi

Un jeu écologique !

## ACTIVITE

Nous vous proposons un jeu de coopération à imprimer qui permet de traiter de manière ludique des petits gestes du quotidien qui donnent un coup de pouce à la planète

## Conseils

- Vous pouvez utiliser des feuilles de couleurs rouge et verte pour le dos des cartes.
- Ce jeu peut être un point de départ à la découverte de gestes du quotidien pour la planète, mais il peut également permettre d'aborder des sujets plus compliqués, comme certaines catastrophes écologiques (la surpêche, la marée noire, la déforestation, ...)
- Saviez-vous qu'au large du pacifique il existe un septième continent uniquement constitué de déchets ? Ce continent est 6 fois plus grand que la France.

## Règles du jeu

Chaque joueur place son pion sur une case ours pour démarrer la partie.

Le premier joueur lance le dé et fait avancer son pion du nombre de cases indiquées sur le dé.

Si le joueur tombe sur une case "Geste pour la planète", il pioche une carte verte, la lit à voix haute et jette le nombre de déchets indiqués hors de son océan ou de celui d'un de ses camarades de jeu, dans la poubelle au centre du plateau. (Rappel, ce jeu est collaboratif).

Si le joueur tombe sur une case "Eco-faux pas", il pioche une carte rouge, la lit à voix haute et ajoute le nombre de déchets indiqués dans un des océans.

Si le joueur tombe sur une case "rejouer" il relance le dé.

Si le joueur tombe sur une case ours il doit retirer une carte à l'ours ... Ce qui fait fondre son Iceberg !

Lorsqu'un joueur a vidé son océan de ses déchets, il peut le replacer sur la carte du monde et continuer à jouer, pour aider les autres à nettoyer leurs océans. Un océan propre replacé sur la carte ne peut plus recevoir de déchets. Le joueur en question ne peut donc plus que retirer des déchets.

Le but du jeu est d'avoir reconstitué la carte d'océans propres avant que l'iceberg sous l'ours ait fondu.

Si l'iceberg est fondu avant que les océans aient retrouvé leur place, tout le monde a perdu.

Si, au contraire, les océans sont tous propres avant la fonte de l'iceberg, tout le monde a gagné.

## DÉROULEMENT DE L'ACTIVITÉ

Idéal pour jouer en classe en atelier ou bien en famille autour d'une table, ce jeu de collaboration se joue de 2 à 5 joueurs.

Il est possible de jouer à plus de 5 joueurs en constituant des équipes (mais nous conseillons de ne pas dépasser le nombre de 10, afin de construire au maximum des équipes de deux joueurs).

Vous aurez besoin d'un dé.

Confectionnez vos déchets (20) en chiffonnant de petits morceaux de papiers colorés.

Prévoyez des bouchons de Liège comme support pour les figurines.

Une fois que vous êtes prêts à jouer, mettez en place le plateau de jeu.

-La carte du monde.

-La «carte» ours avec l'iceberg découpé en 6 parties.

-Un océan pour chaque joueur.

-12 déchets à répartir entre les joueurs

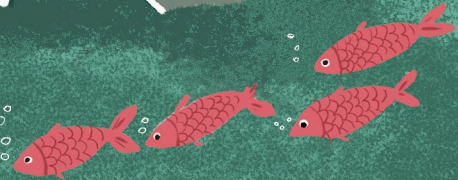
-Le plateau avec les 8 déchets excédentaires dans la poubelle.

-Les cartes vertes et les cartes rouges sur leurs emplacements.

Prenez connaissance des règles du jeu avant de commencer l'activité.

**À ce jeu, tout le monde joue ensemble pour sauver la planète !  
Soit tout le monde perd, soit tout le monde gagne !**










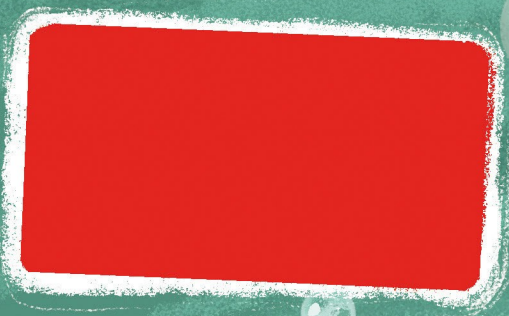
Geste pour la planète



Eco faux pas



Geste pour la planète



Eco faux pas



Geste pour la planète



Geste pour la planète



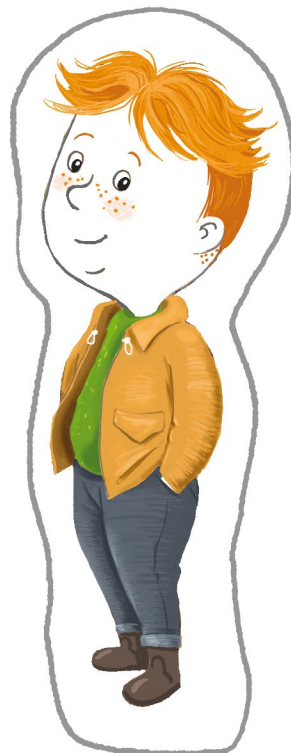
Eco faux pas

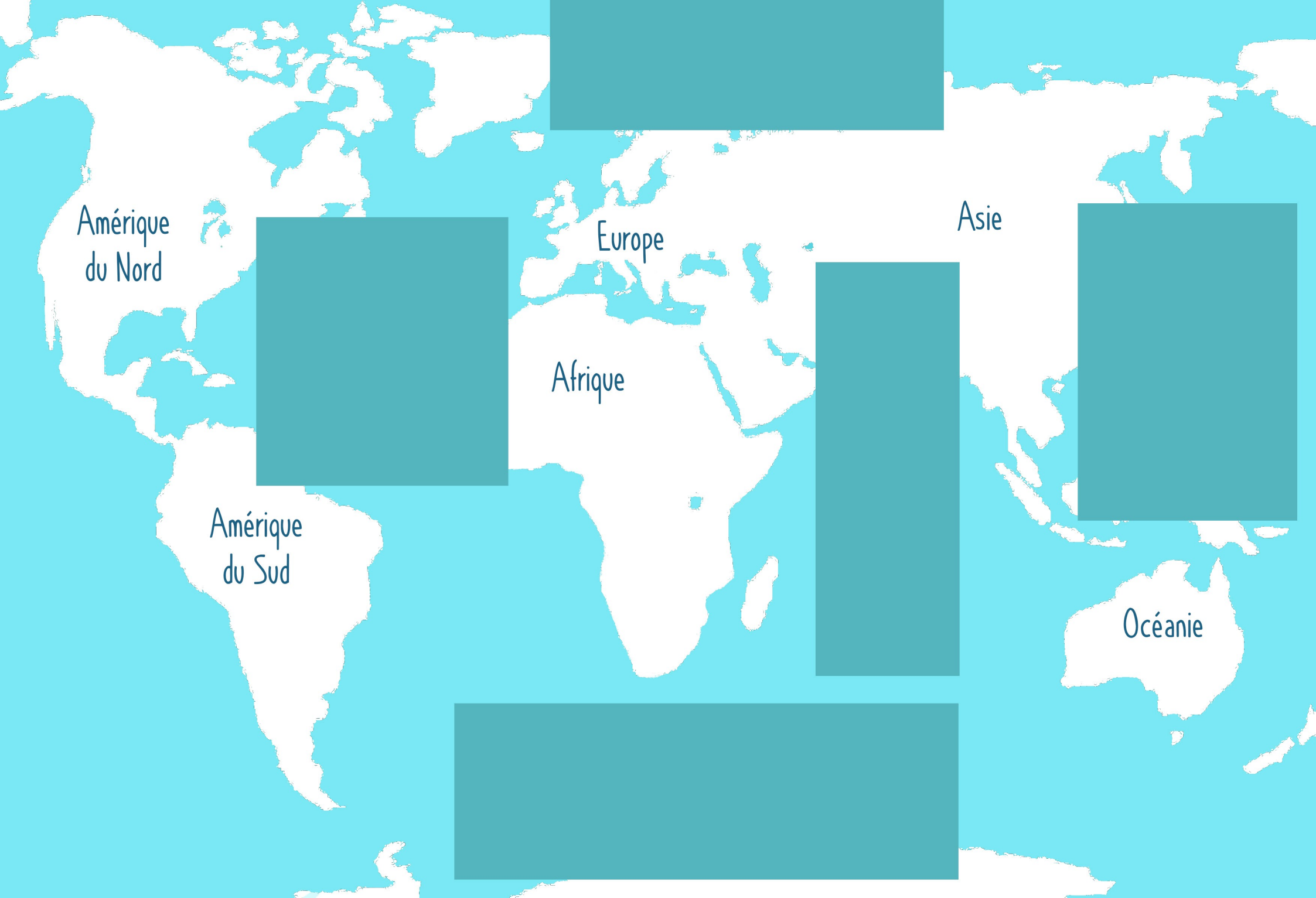




# Le jeu de société Jo et Moi

Imprimez, plastifiez puis découpez les figurines.  
Ensuite, incisez 5 bouchons de Liège afin de glisser les figurines sur leur support.





Amérique  
du Nord

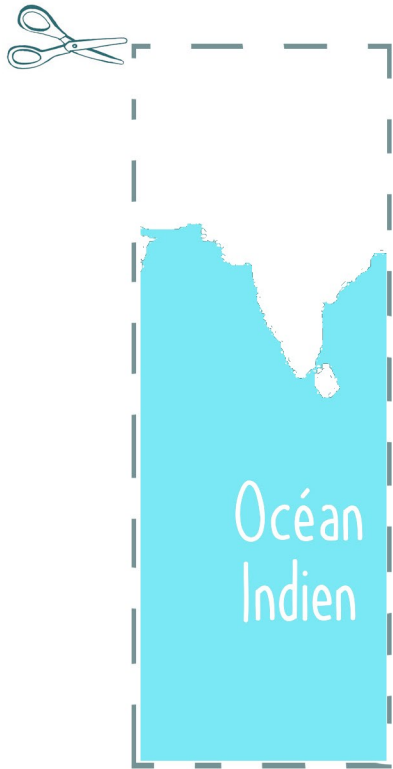
Amérique  
du Sud

Europe

Afrique

Asie

Océanie





Tu tries les déchets après la collation. Jette deux déchets d'un océan.

À la maison, tu bois l'eau du robinet. Jette un déchet d'un océan.

Tu utilises des feuilles de brouillon pour dessiner. Jette un déchet d'un océan.

Pour les anniversaires, vous n'apportez pas d'assiettes et de couverts en plastique : vous utilisez ceux de la classe. Jette un déchet d'un océan.

Tu éteins la lumière après être sorti de la classe. Jette un déchet d'un océan.

Tu tries les déchets après la collation. Jette deux déchets d'un océan.

Tu privilégies une douche à un bain. Jette deux déchets d'un océan.

Pour la collation, tu manges un fruit de saison. Jette un déchet d'un océan.

À la maison, vous avez placé un compost. Jette deux déchets d'un océan.

Tes parents se rendent à la boulangerie. Tu leur proposes d'y aller à pied : ce n'est pas loin. Jette deux déchets d'un océan.



Si vous plastifiez les cartes vous pouvez prévoir une feuille verte pour le verso.

Il fait chaud dans la classe. Avec les copains, vous vérifiez que tous les radiateurs sont éteints avant d'ouvrir la fenêtre. Jette un déchet d'un océan.

Tes parents décident de supprimer les e-mails dont ils n'ont plus besoin. Jette un déchet d'un océan.

Tu apportes une gourde à l'école, à la place d'une bouteille en plastique. Jette un déchet d'un océan.

À la maison, tu utilises des pailles réutilisables. Jette un déchet d'un océan.

Tu donnes tes vieux jouets à une association. Cela fera plaisir à d'autres enfants. En plus, ça évite de les jeter. Jette un déchet d'un océan.

Tu fais un petit pipi. Tu tires une petite chasse. Jette un déchet d'un océan.

Tu amènes les piles usées de tes jouets dans une borne de collecte. Jette un déchet d'un océan.

Lorsque tu quittes une pièce, tu éteins la lumière. Jette deux déchets d'un océan.

On a placé des éoliennes dans un champ près de chez toi. Jette deux déchets d'un océan.

À l'école, tu as appris le tri des déchets. Tu reproduis celui-ci à la maison. Jette un déchet d'un océan.

On installe des panneaux solaires sur ta maison. L'électricité solaire, ça pollue moins ! Jette un déchet d'un océan.

Tu évites d'acheter des produits contenus dans du plastique. Jette deux déchets d'un océan.

Tes parents décident de ramener les vieux médicaments à la pharmacie. Jette un déchet au choix d'un océan.

Tu prends le bus pour aller à l'école. Jette un déchet d'un océan.

Jeu de société « Jo et Moi »

Cartes « Eco faux pas »

Si vous plastifiez les cartes vous pouvez prévoir une feuille rouge pour le verso.

En vacances, quelqu'un va nager dans la mer après avoir mis de la crème solaire non respectueuse de l'environnement. Ajoute un déchet dans un océan.

Quelqu'un vient de jeter un déchet par la fenêtre de sa voiture. Ajoute un déchet dans un océan.

Le chauffage a fonctionné toute la nuit. Ajoute deux déchets dans un océan.

À la maison, on garde tous les vieux téléphones au lieu de les recycler. Ajoute deux déchets dans un océan.

Quelqu'un prend l'avion pour aller faire une journée de shopping. Ajoute deux déchets dans un océan.

En se baladant, un passant jette un mouchoir par terre. Beurk ! Ajoute un déchet dans un océan.

Tes parents et toi prenez la voiture pour un petit trajet. Ajoute un déchet dans un océan.

Un bateau de pêche s'arrête dans un océan. Il prend beaucoup trop de poissons et saccage tout sur son passage. Ajoute deux déchets dans un océan.

Vous laissez la lumière allumée dans la classe alors qu'il y a un grand soleil. Ajoute un déchet dans un océan.

Tu oublies de fermer le robinet après que tu te sois lavé les mains. Ajoute un déchet dans un océan.

À la maison, vous rincez la vaisselle avant de la mettre dans le lave-vaisselle. Ajoute un déchet dans un océan.

Le repas est délicieux, mais il y en a beaucoup trop ! Tu jettes tout à la poubelle. Ajoute un déchet dans un océan.

Tu tires une grande chasse d'eau pour un tout petit pipi. Ajoute un déchet dans un océan.

La poubelle est pleine. Tu jettes un déchet dans les toilettes. Ajoute un déchet dans un océan.



Si vous plastifiez les cartes vous pouvez prévoir une feuille rouge pour le verso.

Tu manges beaucoup trop de viande à la maison. Ajoute un déchet dans un océan.

Un bateau vient de couler. Tout son pétrole s'écoule dans l'océan. Ajoute deux déchets dans un océan.

Tu laisses couler le robinet en te brossant les dents. Ajoute deux déchets dans un océan.

Tu manges des fraises en plein hiver. Ce n'est pas un fruit de saison. Ajoute un déchet dans un océan.

Tu laisses la télévision allumée alors que tu ne la regardes pas. Ajoute deux déchets dans un océan.

Tu oublies de débrancher ton chargeur lorsque ta console/ta tablette est chargée. Ajoute un déchet dans un océan.

